

# ZINC [OB E SR]

MIXTE : BLANC

TAILLE : EU 37-47, UK 4-13

OB SR CE UK EN ISO 20347:2022 [OB E SR]

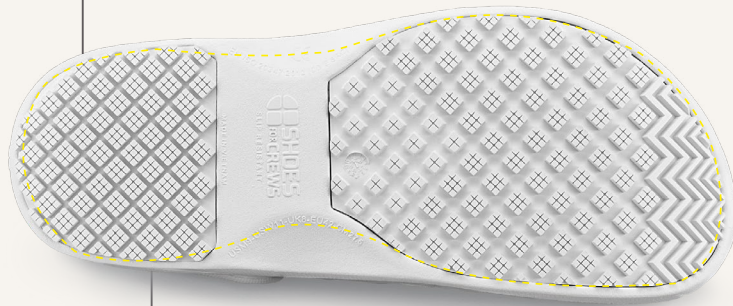
Sangle réglable

Conception légère

Chaussant large




Construction du talon absorbant l'énergie



Différents motifs de traction sur la semelle extérieure antidérapante adaptés à différents environnements de travail



 **TIGE HYDROFUGE** conçue pour repousser temporairement l'eau et garder vos pieds au sec


 **Sans métal**

 **SEMELLE SFC EXTRÊMEMENT ANTIDÉRAPANTE**

- Dépasse les standards de la norme SR selon le test de résistance au glissement de la norme EN ISO20347/45:2022

 **ANTI-TRÉBUCHEMENT POUR PROTÉGER CONTRE LES CHUTES**

- Permet une facilité de mouvement entre différentes surfaces
- Profondeur augmentée pour une durabilité et une durée d'usure améliorées
- La plus grande surface couverte par la semelle extérieure offre une meilleure résistance au glissement

 **SEMELLE ANTI-OBSTRUCTION**

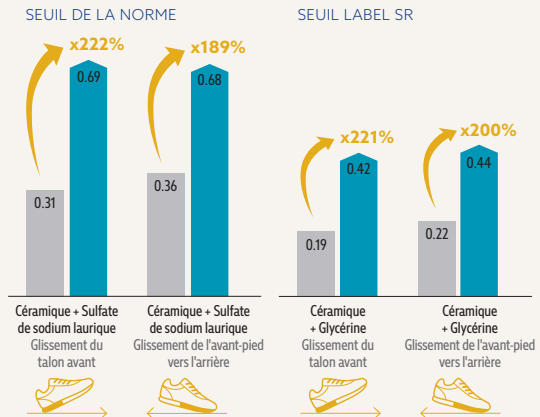
- Les lamelles de traction espacées largement empêchent les saletés et débris de se coincer dans la semelle extérieure

Poids (par chaussure) :  
272 grammes  
(basé sur la taille 38)

## GUIDE DE DONNÉES

Certification :	EN ISO 20347:2022 [OB E SR]
Matériau supérieur :	EVA
Matériau de doublure :	EVA
Matériel de la semelle intercalaire :	EVA
Matériel de la semelle extérieure :	Caoutchouc
Embout de sécurité :	N/A

## TEST DES PROPRIÉTÉS ANTIDÉRAPANTES DE NOTRE SEMELLE EXTÉRIEURE SFC [EN ISO 20344:2021]



Test EN ISO 20344:2021 effectué pour déterminer la résistance au glissement par Intertek Testing Services Shenzhen Ltd, en août 2022. Sur une échelle où 0 correspond à l'absence de friction et 1 à une très forte friction (par exemple, sur un tapis sec). Toutes les chaussures SFC sont équipées de la semelle extérieure antidérapante brevetée Shoes For Crews. Produit testé : Carrig Low 62201.