

OLD SCHOOL IV [OB E SR]

MIXTE : NOIR

TAILLE : EU 35-47, UK 2.5-12

SR ESD CE UK EN ISO 20347:2022 [OB E SR]



Chaussant régulier



Tige en cuir



TIGE HYDROFUGE conçue pour repousser temporairement l'eau et garder vos pieds au sec



Doublure en polyester recyclé



Sans métal

GUIDE DE DONNÉES

Certification :	EN ISO 20347:2022 [OB E SR]
Matériau supérieur :	Cuir
Matériau de doublure :	Polyester recyclé
Matériel de la semelle intercalaire :	Caoutchouc
Matériel de la semelle extérieure :	Caoutchouc
Embout de sécurité :	N/A
Pays d'origine :	Chine

ESD Capable d'ESD



Semelle intérieure double épaisseur avec rembourrage profond



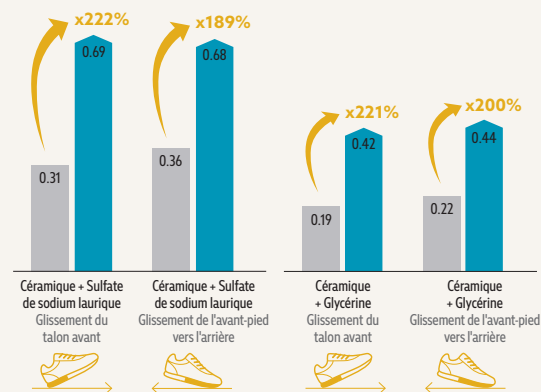
SEMELLE SFC EXTRÊMEMENT ANTIDÉRAPANTE

- Dépasse les standards de la norme SR selon le test de résistance au glissement de la norme EN ISO20344:2021
- La plus grande surface couverte par la semelle extérieure offre une meilleure résistance au glissement

TEST DES PROPRIÉTÉS ANTIDÉRAPANTES DE NOTRE SEMELLE EXTÉRIEURE SFC [EN ISO 20344:2021]

SEUIL DE LA NORME

SEUIL LABEL SR



■ Semelle extérieure Shoes For Crews
■ Norme industrielle

Test EN ISO 20344:2021 effectué pour déterminer la résistance au glissement par Intertek Testing Services Shenzhen Ltd, en août 2022. Sur une échelle où 0 correspond à l'absence de friction et 1 à une très forte friction (par exemple, sur un tapis sec). Toutes les chaussures SFC sont équipées de la semelle extérieure antidérapante brevetée Shoes For Crews. Produit testé : Carrig Low 62201.



Semelle intérieure en EVA, rembourrée et amovible



Poids (par chaussure) :
380 grammes
(basé sur la taille 42)